

Einbau- und Betriebsanleitung

Zugbegrenzer Typ Z 6 nach DIN 4795 DIN Reg. Nr. NL 108/98
 Zugbegrenzer Typ Z 9 nach DIN 4795 DIN Reg. Nr. NL 109/98



Selbsttätige Nebenluftvorrichtung für Hausschornsteine nach DIN 18160

Zu installieren am Rauchrohr, auf die Schornsteinwange oder einmauern in die Schornsteinwange

- für Öl, Gas und alle Festbrennstoffe
- verhindert Kaminversottung
- regelt den Unterdruck im Schornstein
- spart Heizenergie
- universelle Montagemöglichkeit und einfache Justierung

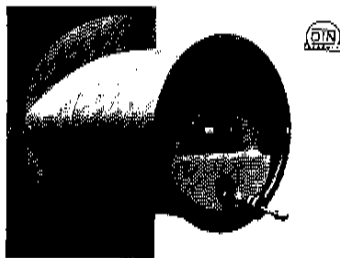
Technische Daten-Verwendungsbereich

Typ:

Leistungsgruppe:
 Schornsteingruppe:
 Schornsteinquerschnitt:
 Einstellbereich:
 Einbaulage:

| Z 6 | | Z 9 |
|----------------------------------|-------------------------|-------------------------|
| 5 | | 6 |
| I/II | III | I/II/III |
| 100-500 cm ² | 100-750 cm ² | 100-750 cm ² |
| 10-20 Pa (0,1-0,2 mbar) | | |
| Achse waagrecht / Ring senkrecht | | |

Zugbegrenzer Z 6 mit Rauchrohrstützen und Spannband



| für Rauchrohr mm ø | Artikel-Nr. |
|--------------------|-------------|
| 110 | ZRR 6101 |
| 120 | ZRR 6201 |
| 130 | ZRR 6301 |
| 150 u. 160 | ZRR 6501 |
| 180 | ZRR 6801 |

Montage-Empfehlung

Rauchrohrstützen auf den ausgewählten Montageplatz drücken. Von innen des Rauchrohrstützens die Größe des auszuscheidenden Loches anzeichnen. Entsprechend der Anzeichnung Lochgröße ausschneiden. Rauchrohrstützen mit vormontiertem Zugbegrenzer auf Öffnung stülpen und mit dem Spannband befestigen. Die Achse der Pendelklappe muß waagrecht und der Ring senkrecht ausgerichtet sein. Mit einem 3mm-Bohrer, oberhalb der Mitte der Achse des Zugbegrenzers, Rauchrohrstützen und Zugbegrenzer am Rand durchbohren und mit den beigelegten Blechschrauben arretieren.

Zugbegrenzer Z 6 mit Rohrmanschette und Spannband

| für Abgasrohr mm ø | Artikel-Nr. |
|--------------------|-------------|
| 130/150/160 | ZRM 6001 |
| 180 | ZRM 6101 |
| 200/220/250 | ZRM 9001 |

Zugbegrenzer Z 9 mit Rohrmanschette und Spannband

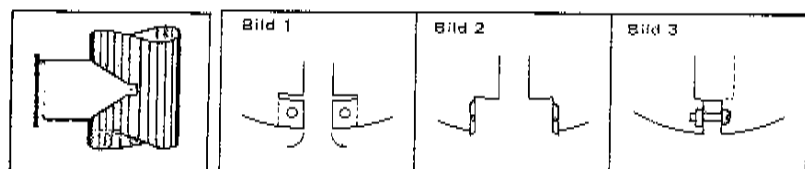


Montage-Empfehlung

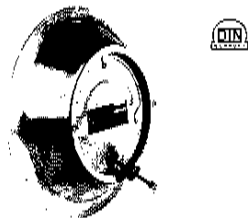
Rohrmanschette in montiertem Zustand auf den ausgewählten Montageplatz auf das Rohr drücken. Von innen der Rohrmanschette die Größe der Öffnung am Rohr anzeichnen. Das Loch ca. 1 cm kleiner ausschneiden als angezeichnet. Die Rohrmanschette mit vormontiertem Zugbegrenzer ist auf die Öffnung zu stülpen und mit dem Spannband zu befestigen. Zugbegrenzer mit Schraube festklemmen. Die Achse muß waagrecht und der Ring senkrecht ausgerichtet sein.

Montage-Anleitung für Anschlußmanschette

Manschette an der in Bild 1 perforiert gezeichneten Linie rechtwinklig abbiegen (Bild 2) und durch mitgelieferte Schraube mit Mutter über den Zugreglering festschrauben (Bild 3).



Zugbegrenzer Z 6 mit Wandmanschette

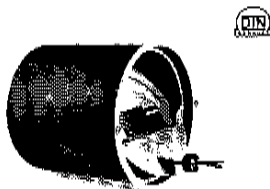


Artikel-Nr. ZWM 6001

Montage-Empfehlung

Loch entsprechender Größe aus Schornsteinwange fräsen. Wandmanschette mittig auf Schornsteinwange aufsetzen. Die Achse der Pendelklappe muß waagrecht verlaufen. Bohrlöcher anzeichnen. Löcher bohren und mit Dübel versehen. Wandmanschette festschrauben.

Zugbegrenzer Z 6 mit Kaminhülse Zugbegrenzer Z 9 mit Kaminhülse



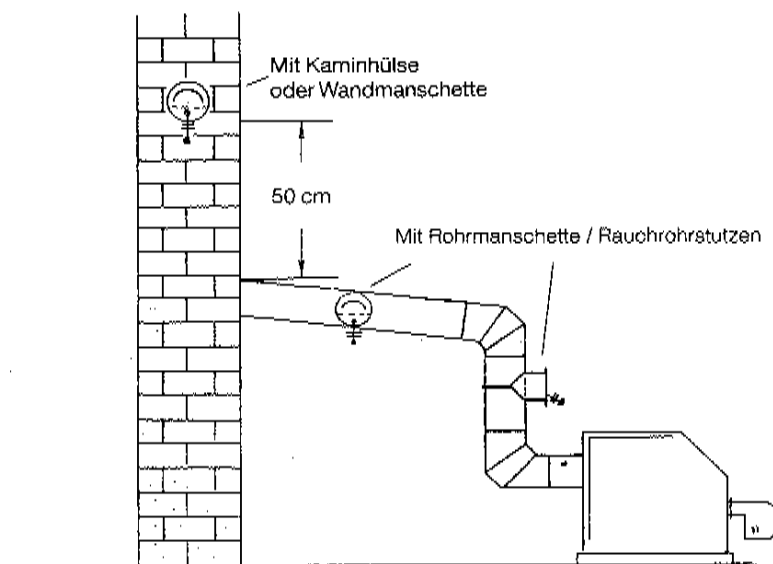
154 mm Ø Artikel-Nr. ZKH 6001

230 mm Ø Artikel-Nr. ZKH 9001

Montage-Empfehlung

Loch entsprechender Größe aus Schornsteinwange fräsen. Kaminhülse so einmauern, daß Außenkante (Bördel) senkrecht und die Achse der Pendelklappe waagrecht verläuft.

Einbau-Möglichkeiten



Einregulierung des Unterdruckes

1. Beide Rändelmuttern in Richtung Regelklappe drehen und dann kontrollieren, siehe Etikett auf Zugbegrenzer. Ergibt ein Unterdruck am Brennraumausgang von ca. 10 Pa (1 mm WS).
2. Mittels eines guten Schrägröhr-Zugmessers den Unterdruck zwischen Zugbegrenzer und Brennraum feststellen. Die Feineinstellung an den beiden Gewichten nach den Erfordernissen bzw. Vorschriften des Kesselherstellers vornehmen. Die Verbrennungswerte sind anschließend zu prüfen.

Allgemeine Hinweise

Der Einbau und Betrieb von Nebenluftvorrichtungen an Feuerstätten, Schornsteinen oder Verbindungstücken sind zulässig, wenn gewährleistet ist, daß

- a) die Ableitung der Abgase von den Feuerstätten nicht beeinträchtigt wird und
- b) bei Stau oder Rückstrom die Abgase nicht in gefährdender Menge aus der Nebenluftvorrichtung austreten können und
- c) die Reinigung und Prüfung der Schornsteine und Verbindungstücke nicht behindert wird.

Mindestabstände (nach Feu VD) von:

- a) Türhähnen und ähnlichen Bauteilen aus brennbaren Baustoffen: 20 cm
- b) anderen Bauteilen aus oder mit brennbaren Baustoffen: 40 cm

Nach einem Schornsteinbrand muß ein Fachmann die nötige Funktionsprüfung am Zugbegrenzer vornehmen. Eventuell ist der Zugbegrenzer auszuwechseln.

Der Einbau eines Zugbegrenzers in Anlagen, nach § 24 der Gewerbeordnung, ist Erlaubnis- und Genehmigungspflichtig.

Zugbegrenzer dürfen nur in Aufstellräumen der Feuerstätten installiert sein. Bei mehreren Feuerstätten in verschiedenen Räumen mit gemeinsamen Schornstein sind Zugbegrenzer abwechselnd davon nur an Gasfeuerstätten mit atmosphärischem Gasbrenner und von nicht mehr als 30 kW zulässig. Zugbegrenzer an Schornsteinen müssen mindestens 40 cm oberhalb der Schornsteinschiefe angeordnet sein.

Der Brandschutz ist bei Anordnung des Zugbegrenzers im Heizraum erfüllt. Bei Anbringung in der Wohnung gilt die Feuerordnung des zuständigen Landes.

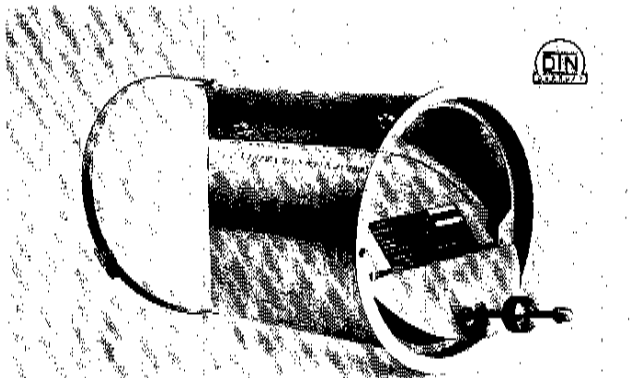
Zur Arretierung, vor der Schornsteinreinigung oder -ausbrand, ist ein Riegel an der Regelklappe angebracht.

Wartung

Durch die ständige Klappenbewegung reinigen sich die Lagerstellen von selbst. Im Normalfall keine Wartung nötig. Bei allgemeiner Verschmutzung (wie Verrussung) ist der Kundendienst der Feuerungsanlage mit der Reinigung zu beauftragen.

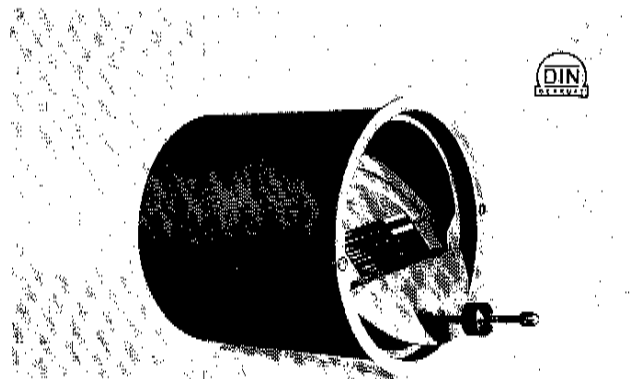
Bei beabsichtigtem Schornsteinbrand:

- a) Befindet sich die Nebenluftvorrichtung im Heizraum eingebaut, tiefer als 2,50 m über der Schornsteinschiefe, muß die Nebenluftvorrichtung geschlossen und arretiert sein.
- b) Ist die Nebenluftvorrichtung an einer anderen Stelle eingebaut, muß die Nebenluftvorrichtung ausgebaut und durch eine geeignete Verschlussöffnung verschlossen werden.



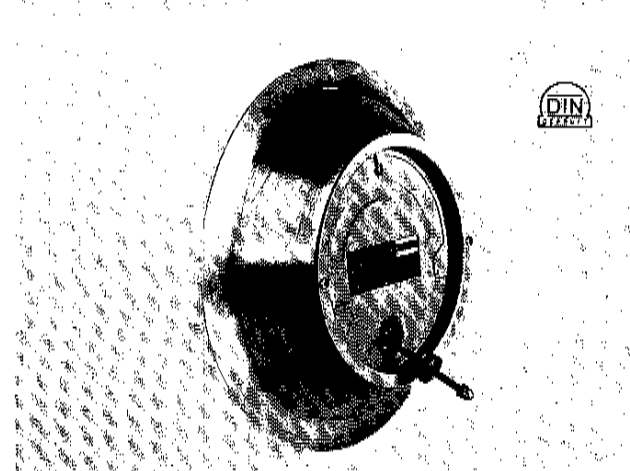
Hoffmann Zugbegrenzer Z 6 mit Rohrmanschette und Spannband

| für Abgasrohr mm Ø | Artikel-Nr. |
|--------------------|-------------|
| 130/150/160 | ZRM 6 001 |
| 180 | ZRM 6 101 |



Hoffmann Zugbegrenzer Z 9 mit Rohrmanschette und Spannband

| für Abgasrohr mm Ø | Artikel-Nr. |
|--------------------|-------------|
| 200/220/250 | ZRM 9 001 |



Hoffmann Zugbegrenzer Z 6 mit Kaminhülse

| mm Ø | Artikel-Nr. |
|------|-------------|
| 154 | ZKH 6 001 |

Hoffmann Zugbegrenzer Z 9 mit Kaminhülse

| mm Ø | Artikel-Nr. |
|------|-------------|
| 230 | ZKH 9 001 |

Hoffmann Zugbegrenzer Z 6 mit Wandmanschette

| Artikel-Nr. |
|-------------|
| ZWM 6 001 |